

前翅中室端部有银白色大斑是本属的一个显著特征。

雄性外生殖器的抱器瓣 2 叶，细长；抱足宽，略呈四边形或宽舌状。

本属已知 4 种，除模式种为日本和我国共有外，其余 3 种均为我国特有种。

种检索表

据外形

- | | |
|-------------------------|----------------------------|
| 1. 前翅中室端斑呈椭圆形或大半圆形..... | 2 |
| 前翅中室端斑呈新月形..... | 3 |
| 2. 前翅中室端斑很大，椭圆形 | 日光枯叶蛾 <i>S. brevivenis</i> |
| 前翅中室端斑较小，呈大半圆形 | 台光枯叶蛾 <i>S. catocoides</i> |
| 3. 前翅中室端斑大，伸达外线 | 月光枯叶蛾 <i>S. lunata</i> |
| 前翅中室端斑小，不达外线 | 新光枯叶蛾 <i>S. saturatus</i> |

据雄性外生殖器

- | | |
|--------------------------------|----------------------------|
| 1. 抱足末端中部内凹..... | 2 |
| 抱足末端中部突出 1 枚小齿..... | 3 |
| 2. 抱器瓣的上叶末端呈三角形扩大 | 月光枯叶蛾 <i>S. lunata</i> |
| 抱器瓣的上叶末端不膨大 | 新光枯叶蛾 <i>S. saturatus</i> |
| 3. 抱器瓣的上叶末端弯曲度大，下叶端部逐渐变尖 | 台光枯叶蛾 <i>S. catocoides</i> |
| 抱器瓣的上叶末端弯曲度小，下叶端半部突然变尖 | 日光枯叶蛾 <i>S. brevivenis</i> |

(199) 日光枯叶蛾 *Somadasys brevivenis brevivenis* (Butler, 1885) (图 225, 图版 VIII: 199)

Chrostogastria brevivenis Butler, 1885, *Cistula ent.*, **3**: 119.

Somadasys brevivenis (Butler): Lajonquiere, 1973: 263.

Eriogaster argentomaculata Bartel, 1899, *Ent. Nachr.*, Berlin **25**: 353.

Eriogaster kibunensis Matsumura, 1927, *J. Coll. Agric. Hokkaido Imp. Univ.* **19**: 23.

Eriogaster daisensis Matsumura, 1927, *J. Coll. Agric. Hokkaido Imp. Univ.* **19**: 22.

Eriogaster yatsugadakensis Matsumura, 1927, *J. Coll. Agric. Hokkaido Imp. Univ.* **19**: 23.

Eriogaster takamuki Matsumura, 1927, *J. Coll. Agric. Hokkaido Imp. Univ.* **19**: 24.

翅展 雄蛾 35mm 左右，雌蛾 45mm 左右。

体翅黄褐色，触角黄褐色，羽枝短而稀少。前翅有 3 条褐色斜线：基线呈弧形，在中室部分突出；中线以内呈深黄色；亚外缘斑列呈点状；中室端白色近圆形日光斑点大而且发金属光泽。后翅褐色较深。

雄性外生殖器 背兜窄；尾突乳头状，具毛；基腹弧阔；抱器瓣具有 2 条较长的叶：上叶剑状；下叶扁牛角状；抱足四边形，末端中部具 1 枚尖齿突。阳茎细长，基部

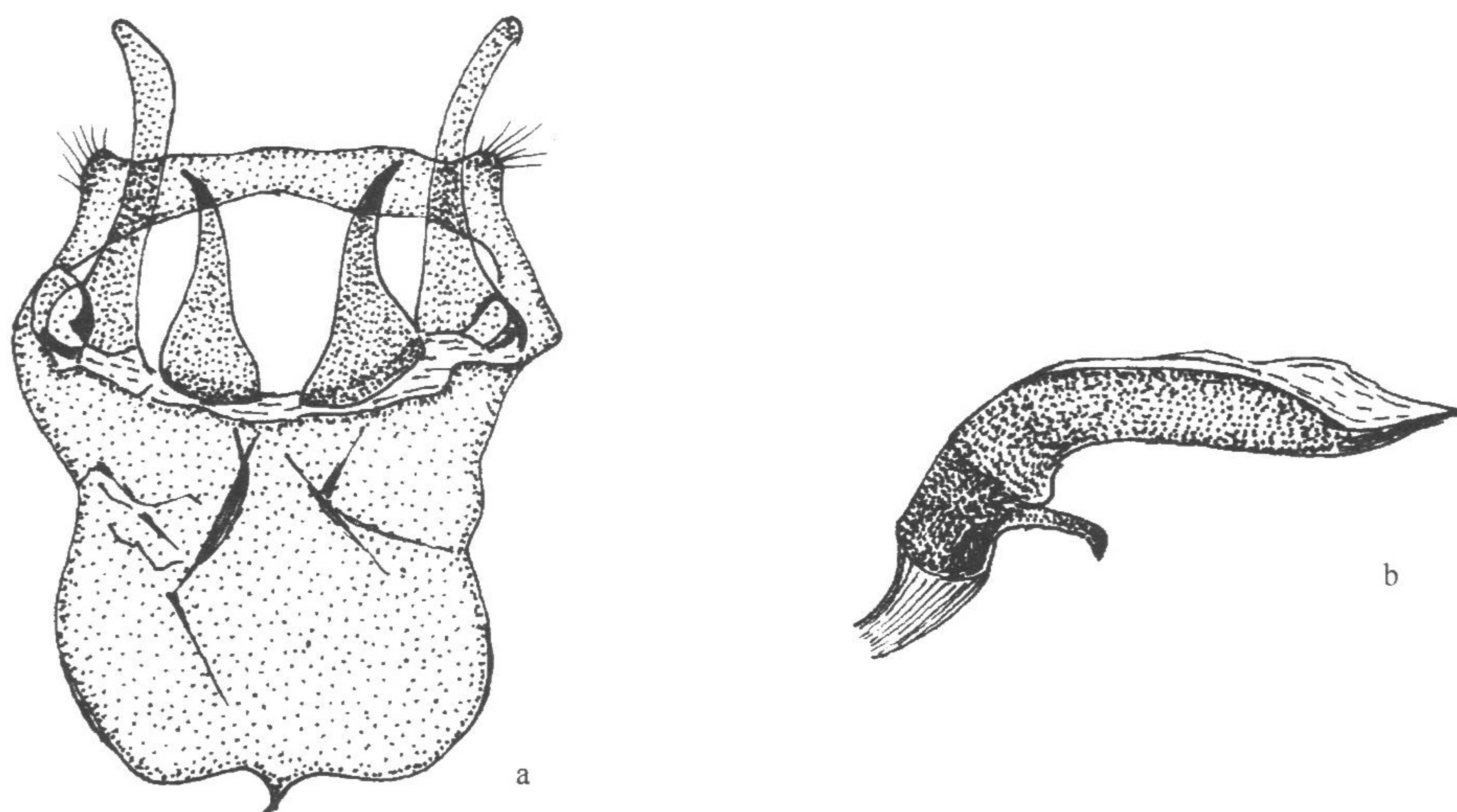


图 225 日光枯叶蛾 *Somadasys brevivenis brevivenis* (Butler)

a. 雄性外生殖器; b. 阴茎

有 1 指状突起。

生活习性 在陕西 6 月份出现成虫。在日本 1 年发生 2 代，春型体色偏黄，夏型体色偏红。我国的标本都是 7—8 月份采集的，体色均偏黄。

观察标本 陕西佛坪 (33.5°N, 107.9°E, 1750m), 1 ♀, 2000. VI. 28, 朱朝东采。河南嵩县白云山 1400m, 2 ♂♂, 2003. VII. 9—24 (存郑州大学昆虫标本室)。

分布 河南 (嵩县)、陕西 (佛坪); 日本。

说明 侯陶谦 (1983) 在《中国蛾类图鉴 (IV)》中报道的新月光枯叶蛾 *Somadasys kibunensis* Matsumura, 1927 并非本种的异名，而是 *Somadasys saturatus* Zolotuhin, 2001 的误定。

(200) 台光枯叶蛾 *Somadasys catocoides* (Strand, 1915) (图 226, 图版 VIII: 200)

Eriogaster catocoides Strand, 1915, *Suppl. Ent.* 4: 11.

Eriogaster formosana Matsumura, 1921, *Thousand Insects of Japan*: 907.

Somadasys catocoides (Strand): Kishida, 1992: 155.

雄蛾翅展 40mm 左右。触角浅红褐色，胸、腹部鲜红褐色。前翅暗红褐色，3 条横线明显，黄褐色略带红，内横线以内色泽偏黄，内、外横线之间色泽偏黄褐；中室端部白色月牙斑较大，半圆形；外横线与亚外缘线之间暗褐色，翅脉不明显；亚外缘线与外缘之间黄褐色，翅脉明显，黄褐色略带红。后翅暗黄褐色，扇状，鳞片厚、多毛，有外横线一条，但不大明显。前、后翅反面内横线不清楚，外横线清楚而宽。